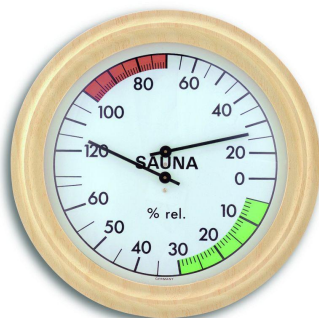


Návod k použití pro následující produkt(y):

Sauna Kombinace (Teploměr, Vlhkoměr) - TFA 40.1006



Právě si prohlížíte návod k použití pro výše uvedený produkt či produkty. Předtím, než začnete jakýkoliv produkt používat, je třeba si přečíst návod k použití, aby nedošlo ke zranění, požáru nebo poškození produktu. Přečtěte si prosím pozorně celý dokument a dodržujte bezpečnostní pokyny.

Uchovejte si dokument pro případ budoucího použití.

Přístroj byl schválen pro použití v zemích EU, proto je opatřen značkou CE. Veškerá potřebná dokumentace je k dispozici u dovozce zařízení.

Vytvoření tohoto dokumentu zajistila společnost Bibetus s.r.o. (dále Dovozece), jakékoliv druhy neoprávněných kopií tohoto dokumentu i jeho částí jsou předmětem souhlasu Dovozece. Dokument odpovídá technickému stavu produktu při tisku! Změny technických parametrů, vlastnosti produktu a tiskové chyby v dokumentu vyhrazeny! V případě, že v dokumentu najdete jakoukoliv chybu, budeme rádi, pokud nám to oznámíte na email info@bibetus.cz, děkujeme!

Dovozece : Bibetus s.r.o., Loosova 1, Brno, 63800, Česká republika

Saunový teploměr, vlhkoměr a saunový teploměr s vlhkoměrem

Pro zajištění a udržení ideálních podmínek v sauně je potřeba používat kvalitní měřicí zařízení. Tento produkt je vyroben tak, aby Vám pomohl hodnoty v sauně spolehlivě kontrolovat.

Mechanické bimetalové teploměry se používají pro měření teploty, protože jsou schopné zaznamenat teploty v sauně, které se mohou velice rychle měnit. Použití rtuťových teploměrů v saunách se nedoporučuje z bezpečnostních důvodů.

Relativní vlhkost vzduchu je měřena vlhkoměrem se syntetickým vláknem, který je vyroben speciálně pro sauny.

Doporučované umístění přístroje je 50 cm pod stropem. Optimální klimatické podmínky v sauně mohou být na stupnici označeny barevně.

